

物件案内書

< 売地 >

価 格	金5,240,000円 (坪単価約105,000円)	
土 地	所在地番	加茂市大郷町一丁目278番8
	住居表示	加茂市大郷町一丁目8番15号
	地 目	宅地
	地 積	公簿面積165.00㎡ (49.91坪)
	現 況	建物あり (解体予定)
	地 形	整形地、角地
	権 利	所有権
道 路	南西側が幅員約6.5mの加茂市道(消雪施設あり)に面す。	
	北西側が幅員約3.94mの加茂市道(消雪施設あり)に面す。	
法令制限	区域区分	都市計画区域内 (非線引き区域)
	用途地域	第一種住居地域
	建ぺい率	指定60% (角地緩和なし)
	容積率	指定200%
	防火規制	建築基準法第22条指定区域
インフラ施設	水 道	前面道路配管および敷地内引込管1本あり
	下水道	前面道路配管および敷地内引込管1本あり
	ガ ス	前面道路配管および敷地内引込管1本あり
	電 気	最寄りの電柱あり
周辺環境	小学校	石川小学校 約1530m (徒歩約20分)
	中学校	葵中学校 約920m (徒歩約12分)
	バ ス	バス停「大郷町」 約90m (徒歩約2分)
	電 車	JR加茂駅 約760m (徒歩約10分)
特記事項	・売主が境界確定および建物解体のうえ、更地にて引渡	
	・引渡時期相談 (売買契約後3ヵ月以降を目安)	
	・敷地南側の隅にNTTの電柱があります。	
	・仲介業者への仲介手数料330,000円 (消費税込)	

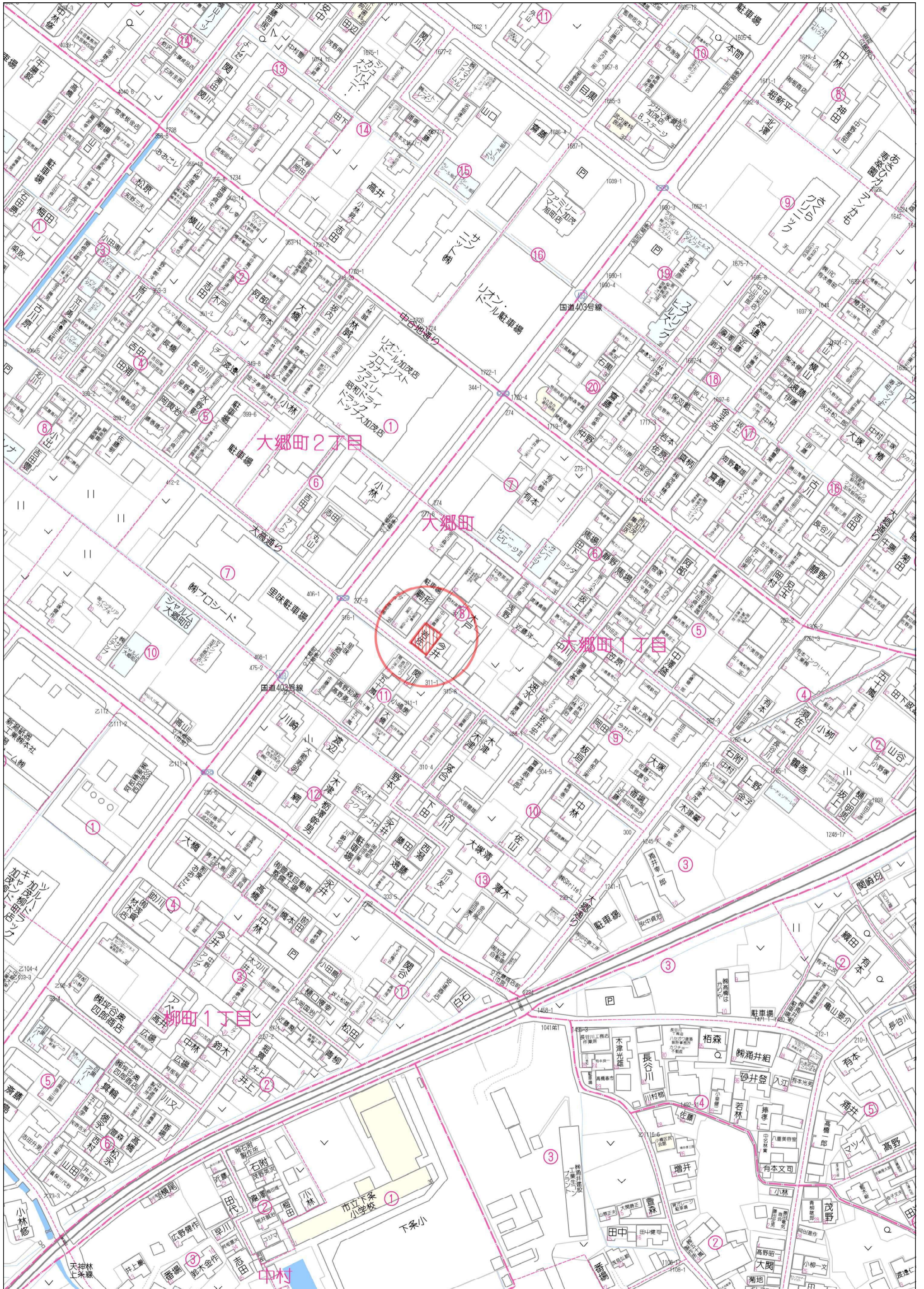
(仲介業者)

宅地建物取引業

〒950-0932新潟県新潟市中央区長潟3丁目1番21号

ランド新潟株式会社 担当：菅原

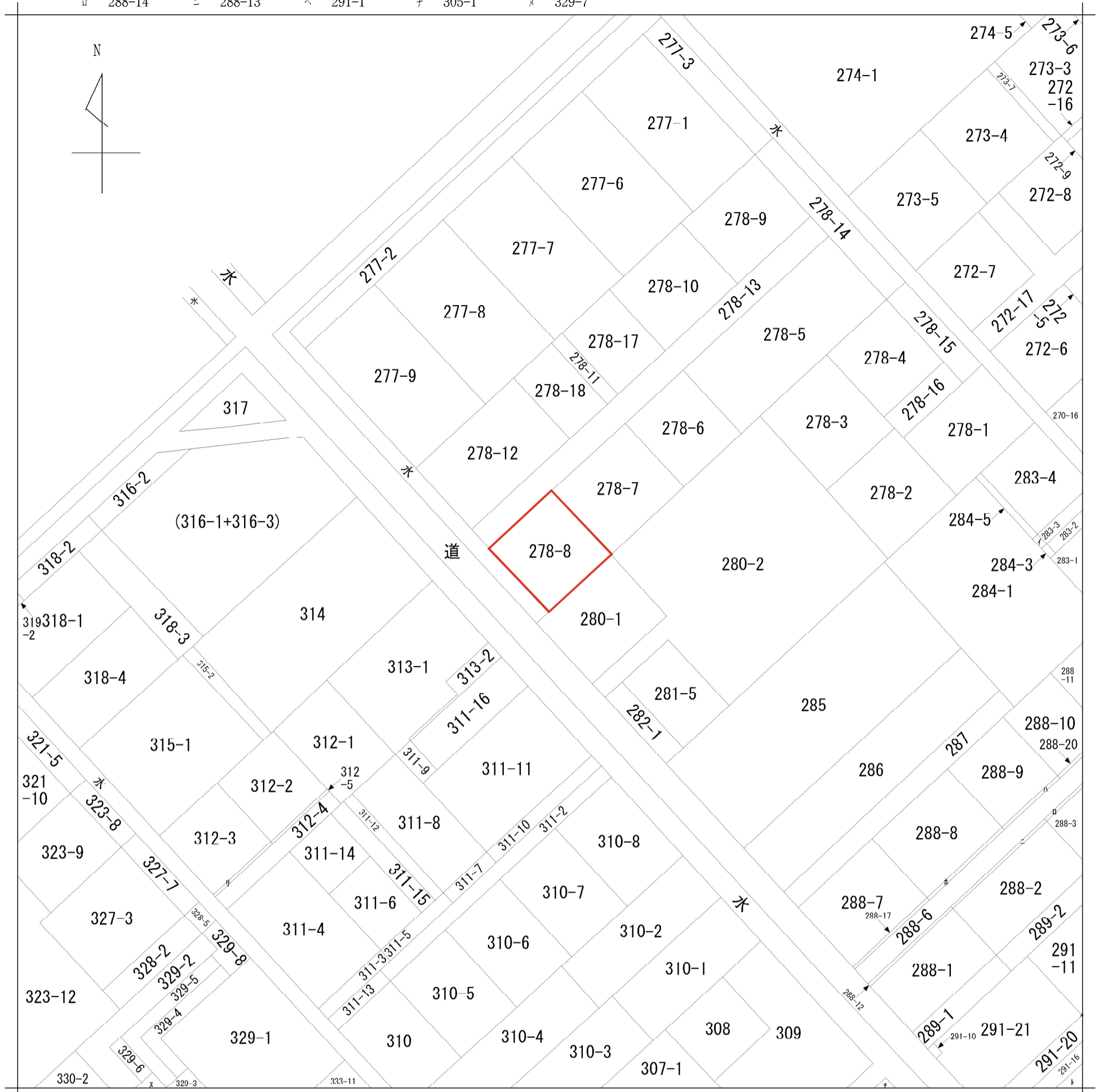
TEL025-257-1110 FAX025-257-1111



80m

1:2000

イ 284 4 ハ 288 19 ホ 288 18 ト 291 15 リ 312 6
 □ 288-14 ニ 288-13 ヘ 291-1 チ 305-1 ヌ 329-7



地番区域見出
 大郷町1丁目

請求部	所在	加茂市大郷町一丁目				地番	278番8		
出縮	力尺	1/600	精度区分	座標系番号又は記号	分類	地図に準ずる図面		種類	土地改良所在図
作成年月日	昭和29年3月3日			備付年月日(原図)			補記事項		